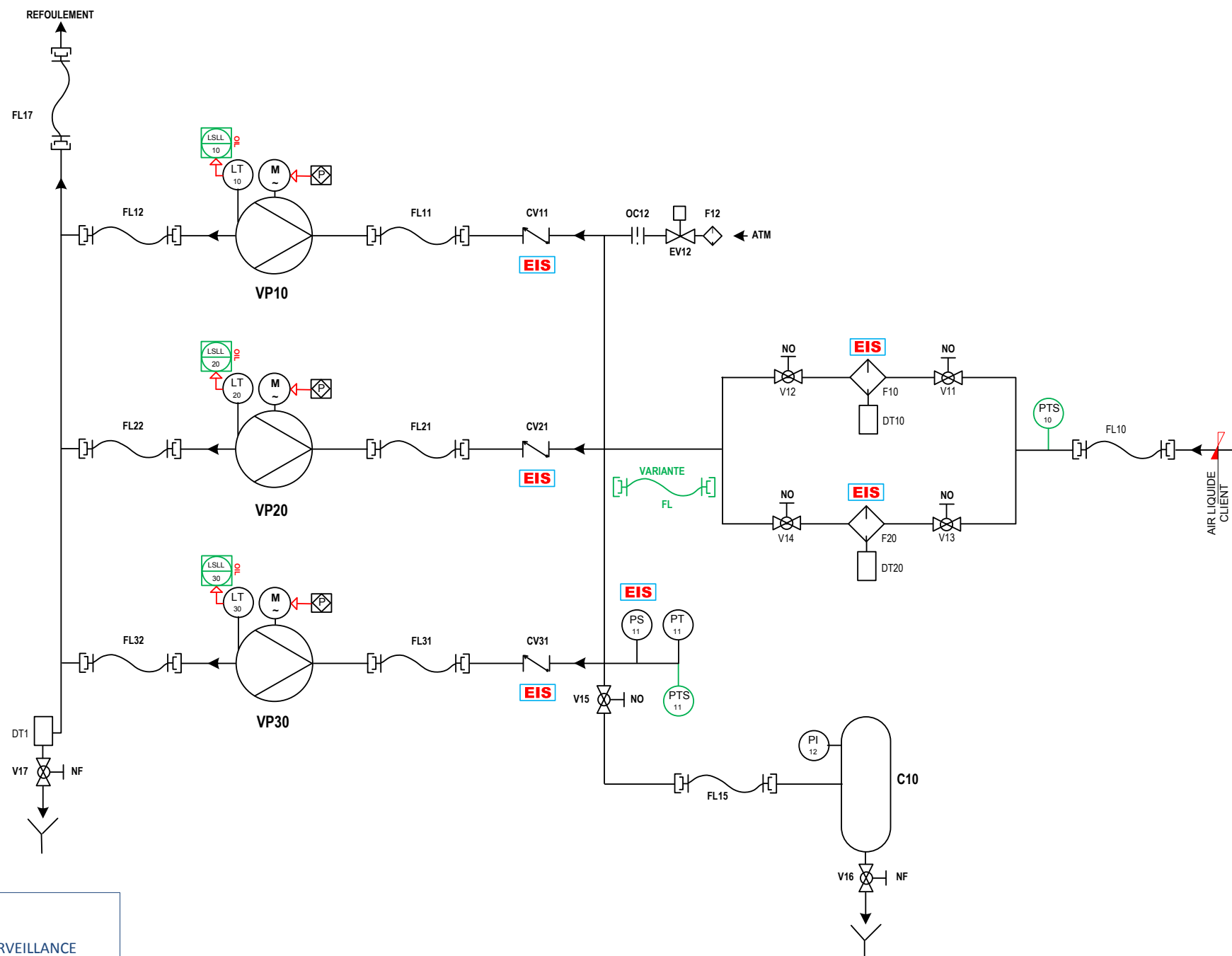


MODUL'VIDE – HOSPIVAC MIL'S

SCHEMA TYPE



OPTION

☐ TELESURVEILLANCE

LEGENDE

- | | | | |
|----|------------------------|--------|---|
| C | Capacité tampon | PI | Vacuomètre |
| CV | Clapet anti-retour | PT | Transmetteur de pression |
| DT | Bocal point bas | PTS | Transmetteur de pression télésurveillance |
| EV | Electrovanne | PS | Vacuostat de sécurité |
| F | Filtre | V | Vanne |
| FL | Flexible | VP | Pompe à vide |
| LT | Transmetteur de niveau | LSLL | SEUIL NIVEAU TRES BAS |
| M | Moteur électrique | NF | NORMALEMENT FERME |
| OC | Orifice calibré | NO | NORMALEMENT OUVERT |
| P | Pilote | OPTION | |

EIS Eléments Importants pour la Sécurité

Consulter le manuel d'utilisation

EQUIPEMENTS DE PROTECTION INDIVIDUELLE



ELEMENTS IMPORTANTS POUR LA SECURITE

EIS LOCAL

+40°C
+10°C

EIS CLAPETS ANTI RETOUR

CV11
CV21
CV31

EIS ALARME

1 2 3

Lieu présence 24h/24

EIS MASQUE (1)

EIS VACUOSTAT DE SECURITE

PS11

EIS FILTRES ANTIBACTERIENS

F10
F20

(1) Masque requis pour toute action sur les filtres antibactériens, boccas point bas et tout élément placé en amont de la filtration.

1	06-03-17	D.A	Ajout filtre sur le flexo – Modif logotype
0	22-01-16	D.A	Edition originale – Annule et remplace le plan SMV-G3
IND	DATE	PAR	MODIFICATIONS
Ce document est la propriété de AIR LIQUIDE Santé FRANCE, il ne peut être utilisé ni reproduit pour quelque raison que ce soit sans autorisation écrite.			
HOSPIVAC			VERIFIE P.SC
MODUL'VIDE MIL'S 3 POMPES			DATE 22-01-16
			DI MV PL 16 002 Ind : 1
			SAP : 178121